

# RANCILIO SPECIALTY

独自のワークフローデザインと高度な技術が融合した  
次世代のエスプレッソマシン

## 最先端の技術と独自の ワークフロー設計で ハイエンドの エスプレッソマシンを実現。

バリスタのために設計されたハイエンドのエスプレッソマシン

### 各グループ専用ディスプレイを搭載

グループ毎にショットタイマーを搭載。バリスタが抽出する際の視認性を向上させます。

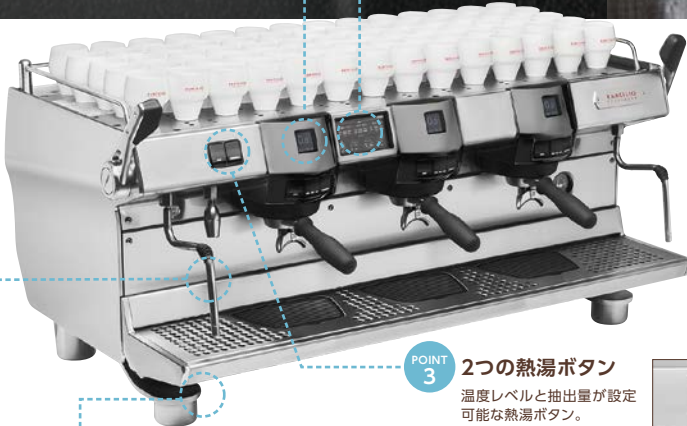


POINT 1

POINT 2

### タッチ式スクリーンで直感的に操作

レシピや設定内容にアクセスしやすいデジタルタッチスクリーン。XCELCIUS機能やスチーム出力をシンプルに設定できます。



POINT 5

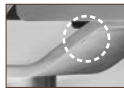
### クールタッチ スチームワンド

バリスタの火傷防止に有効なクールタッチ仕様です。



### POINT 4 ポンプ圧調整ダイヤルに 簡単アクセス

バリスタが簡単に抽出圧を調整できるダイヤルがマシン底面に露出。操作性が格段に向上しました。



POINT 3

### 2つの熱湯ボタン

温度レベルと抽出量が設定可能な熱湯ボタン。カップサイズや緑茶・紅茶といった飲料タイプに応じてご使用いただけます。



RS1-2G



RS1-3G

### セミオート2連式 水道直結式

RANCILIO  
SPECIALTY RS1-2G  
#878063



排水	50mmφ立ち上げ
ボイラー容量	11ℓ
熱湯抽出能力	20ℓ/h
エスプレッソ抽出能力	300杯/h(注1)
初動沸き上がり時間	約18分
電源・消費電力	単相200V:4500W
寸法	W840×D600×H463mm
重量	95kg(乾燥重量)

(注1)杯数はデミタスによるものです。



RS1-2G バックスタイル



RS1-3G 斜めバックスタイル

### セミオート3連式 水道直結式

RANCILIO  
SPECIALTY RS1-3G  
#878064 受注生産品



排水	50mmφ立ち上げ
ボイラー容量	16ℓ
熱湯抽出能力	30ℓ/h
エスプレッソ抽出能力	600杯/h(注1)
初動沸き上がり時間	約25分
電源・消費電力	単相200V:5200W
寸法	W1084×D600×H463mm
重量	110kg(乾燥重量)

### RS1 ウッドアクセサリ-KIT

#850644

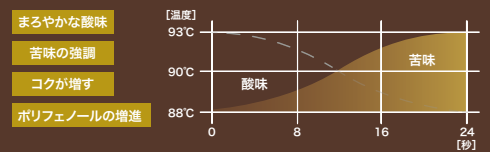


「RANCILIO SPECIALTY RS1」は、Specialty Coffee Association(スペシャルティコーヒー協会)の試験に合格し、2022年4月よりSCA認定エスプレッソマシンとなりました。

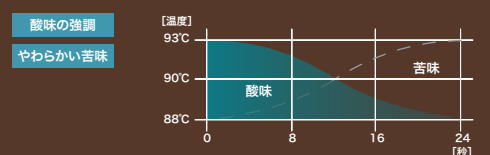
### ハイレベルな温度プロファイリング

コーヒーの特性を最大限に引き出し、より完成度の高いエスプレッソを抽出。温度プロファイリング技術であるXCELCIUSシステムでは、エスプレッソ抽出時の25~30秒間に抽出中の温度を秒単位で可変させることでコーヒーの酸味や苦味をコントロールすることが可能です。

### プロファイリング UP ↑↑↑



### プロファイリング DOWN ↓↓↓



コーヒーの特性を最大限に引き出し、より完成度の高いエスプレッソを抽出

### プログラミング可能なスチームレバー



空ぶかしポジションと2つのスチーム出力がパーセンテージで設定可能。様々なピッチャーサイズやミルクタイプにも柔軟に対応します。

### ポルタフィルター



ステンレススチールと重量バランスがアップデート。人間工学に基づいて設計されたグリップは、柔らかい手触りが特長。フラットに置けるため、均一なタンピングが可能に。



coffeeing the World

RANCILIO社のエスプレッソマシンはヨーロッパや北米のカフェやレストランで高い支持を得ています。



ESPRESSO ITALIANO 認証マークとは、イタリアエスプレッソ協会 (IEI) によって定義された「イタリアエスプレッソ」を抽出することに適していることを証明するマークです。



Steady Brewは、抽出湯温をより安定させるラッチェリオの特許を持つボイラーシステムです。従来のヒートエクスチェンジャーに加え、水路を追加することにより湯温が安定。ホッパーステム搭載により、ピークタイムにおいても再現性の高いエスプレッソを連続的に抽出できます。

# CLASSEは卓越した品質管理とコストパフォーマンスに優れています。

NEW

セミオート1連式 タンク式

#850658

ラッチェリオ CLASSE5 S 1G タンク式



セミオート1連式 水道直結式

#897330

ラッチェリオ CLASSE5 USB 1G



グループ数	1G タンク式	1G 水道直結式	2G 水道直結式
排水	2ℓ (排水トレイ容量)	50mmφ立ち上げ	50mmφ立ち上げ
ボイラー容量	2ℓ	4ℓ	11ℓ
熱湯抽出能力	10ℓ/h	13ℓ/h	20ℓ/h
エスプレッソ抽出能力	100杯/日	200杯/h (注1)	300杯/h (注1)
初動沸き上がり時間	約15分	約10分	約15分
電源・消費電力	単相100V:1250W	単相200V:1600W	単相200V:3220W
寸法	W410×D540×H520mm	W410×D540×H520mm	W771×D539×H520mm
重量	35kg (乾燥重量)	35kg (乾燥重量)	56kg (乾燥重量)

(注1) 杯数はデミタスによるものです。 ※Steady Brewシステムは搭載しておりません(1G)。



セミオート2連式 水道直結式

#899781

ラッチェリオ CLASSE5 USB 2G



セミオート2連式 水道直結式

#858605

受注生産品

ラッチェリオ CLASSE7 USB 2G



セミオート2連式 水道直結式

#858498

受注生産品

ラッチェリオ CLASSE9 USB 2G



セミオート3連式 水道直結式

#851352

受注生産品

ラッチェリオ CLASSE7 USB 3G



グループ数	2G 水道直結式	3G 水道直結式
排水	50mmφ立ち上げ	50mmφ立ち上げ
ボイラー容量	11ℓ	16ℓ
熱湯抽出能力	20ℓ/h	30ℓ/h
エスプレッソ抽出能力	300杯/h (注1)	600杯/h (注1)
初動沸き上がり時間	約18分	約25分
電源・消費電力	単相200V:3220W	単相200V:4550W
寸法	W771×D539×H520mm	W1010×D540×H520mm
重量	57kg (乾燥重量)	72kg (乾燥重量)

(注1) 杯数はデミタスによるものです。

セミオート3連式 水道直結式

#858607

受注生産品

ラッチェリオ CLASSE9 USB 3G



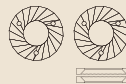
グループ数	2G 水道直結式	3G 水道直結式
排水	50mmφ立ち上げ	50mmφ立ち上げ
ボイラー容量	11ℓ	16ℓ
熱湯抽出能力	20ℓ/h	30ℓ/h
エスプレッソ抽出能力	300杯/h (注1)	600杯/h (注1)
初動沸き上がり時間	約18分	約25分
電源・消費電力	単相200V:3300W	単相200V:4550W
寸法	W750×D540×H523mm	W990×D540×H523mm
重量	66kg (乾燥重量)	79kg (乾燥重量)

(注1) 杯数はデミタスによるものです。

## エスプレッソに最適な極細挽きを実現するグラインダー

【刃の形状】フラットタイプ

薄平刃の噛み合わせによってコーヒー豆を挽く構造。刃を高速回転させるため、豆を力強くグラインドすることが可能です。



SILVIA / ROCKY用ベース

セミオート1連式 給水タンク式

#858004

ラッチェリオ SILVIA



排水トレイ容量 (約)	0.3ℓ
水タンク容量	2ℓ
熱湯抽出能力	5ℓ/h
エスプレッソ抽出能力	60杯/h (注1)
初動沸き上がり時間	約5分
電源・消費電力	単相100V:710W
寸法	W235×D290×H340mm
重量	14kg (乾燥重量)

(注1) 杯数はデミタスによるものです。

エスプレッソ専用

#858005

ラッチェリオ ROCKY



ホッパー容量	300g
能力	50g/min
電源・消費電力	単相100V:130W
寸法	W120×D250×H350mm
重量	7kg

#858006

ラッチェリオ SILVIA / ROCKY用ベース

寸法 W483×D335×H70mm

オンデマンド機能により片手での操作が可能です。



エスプレッソ専用

#879787

ラッチェリオ KRYO 65 OD

ホッパー容量	1.3kg
能力	210g/min
電源・消費電力	単相100V:370W
寸法	W220×D385×H575mm
重量	13kg (本体)、1.3kg (ホッパー/フラタ)



(オプション) i-steamキット

CLASSEシリーズ対応



ピッチャー内のミルク量に応じて空気と蒸気を自動制御しながら、きめ細かいフォームドミルクをつくることができます。センサーにより設定温度に応じて自動的に停止します。

ご案内 | 長期で安心してマシンを使用して頂けるよう、保守契約および5年保証付きプランをご準備しております。詳細につきましては、担当営業へお問い合わせください。

## ラッキーコーヒーマシン 株式会社

本社 〒658-0023 神戸市東灘区深江浜町95番 TEL (078) 451-8300 FAX (078) 451-5777

### ■ 東京本部

SCM本部広域営業部 〒107-0052 東京都港区赤坂8-5-26 住友不動産青山ビル西館 TEL (03) 4416-8876 FAX (050) 3156-2465

### ■ 営業所 / ショールーム

札幌営業所 〒004-0005 札幌市厚別区厚別東5条1丁目4番26号 TEL (011) 898-3636 FAX (011) 897-1467

東京営業所 / 東京ショールーム 〒107-0052 東京都港区赤坂8-5-26 住友不動産青山ビル西館 TEL (03) 4416-8878 FAX (050) 3156-2468

名古屋営業所 / 名古屋ショールーム 〒451-0046 名古屋市中区牛島町5番4号 TEL (052) 587-7678 FAX (052) 587-7677

大阪営業所 / 大阪ショールーム 〒530-0065 大阪市北区野崎町9番8号 永楽ニッセビル TEL (06) 7178-8674 FAX (050) 3156-0674

福岡営業所 〒813-0062 福岡県福岡市東区松島6丁目2-1 TEL (092) 292-0335 FAX (050) 3156-0687

福岡ショールーム 〒812-0011 福岡市博多区博多駅前1丁目3-3 博多駅前ビル TEL (092) 292-0335 FAX (050) 3156-0687

- 掲載情報は2023年10月現在のものです。
- 仕様は、品質向上のために予告なしに変更される場合がありますのでご了承ください。
- 商品写真は印刷物ですので、実際の色とは若干異なる場合があります。



<http://www.lucky-coffee-machine.co.jp/>